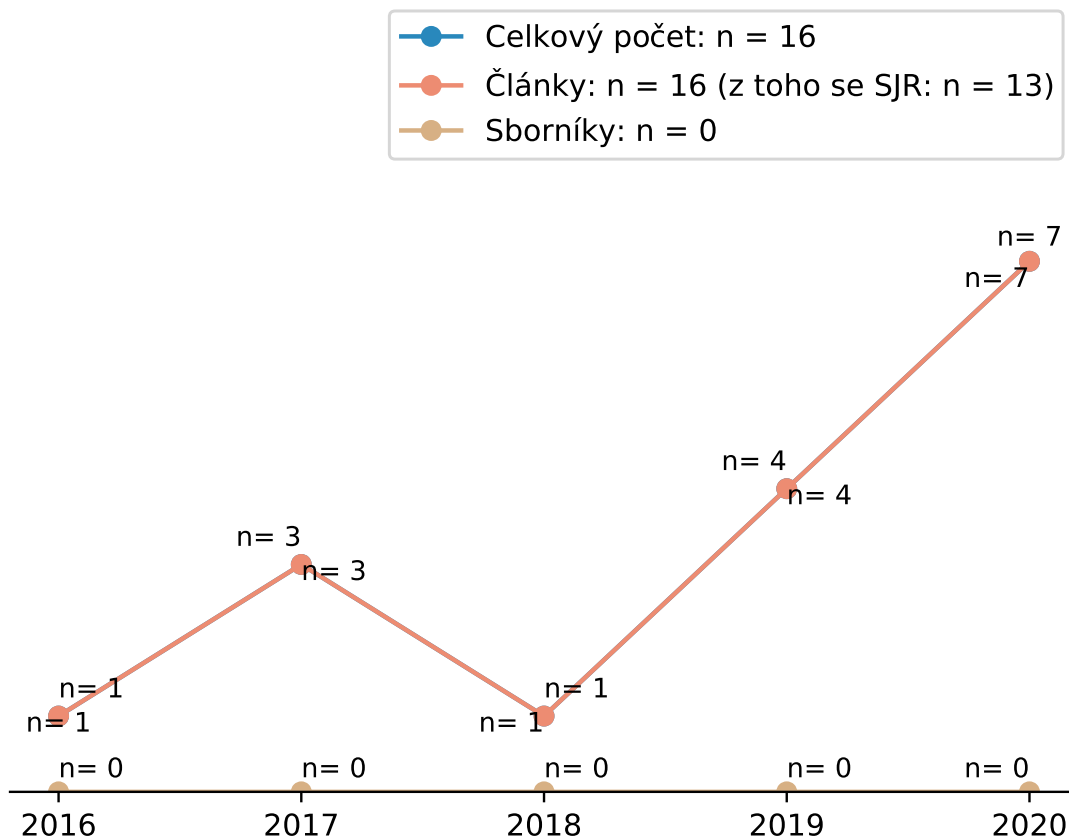


# 1 Počty výsledků evidovaných ve SCOPUS a jejich oborová struktura (roky 2016 - 2020)

Graf 1a ukazuje celkové počty a roční vývoj dokumentů v časopisech (article, review, letter) a sbornících (proceedings paper) odpovídající národním definicím výsledků. Následující grafy mapují oborovou strukturu výsledků v časopisech (1b) a ve sbornících (1c). Příspěvky ve sbornících jsou dále doplněny informací o jejich podílu na celkovém počtu článků ve Scopus, který je pro srovnání doplněn s oborovou úrovní České republiky (1d). Uvedené počty a podíly výsledků pro 1b, 1c a 1d jsou založeny na oborové příslušnosti publikací, ve kterých byly zveřejněny. Jednotlivé výsledky tedy mohou být evidovány ve více než v jednom oboru. Naopak údaje o celkovém počtu výsledků v grafu 1a je deduplikován, tj. každý výsledek je započten 1x, bez ohledu na vícenásobný oborový výskyt. Grafy 1b, 1c, 1d z důvodu přehlednosti vylučují obory s velmi malým počtem výsledků - méně než 10 za 3 roky a které zároveň mají menší než 1 % podílu na produkci výzkumné organizace. Prakticky to znamená, že zobrazované výstupy v této sekci jsou limitovány jen u velkých výzkumných organizací s velkým počtem oborů.

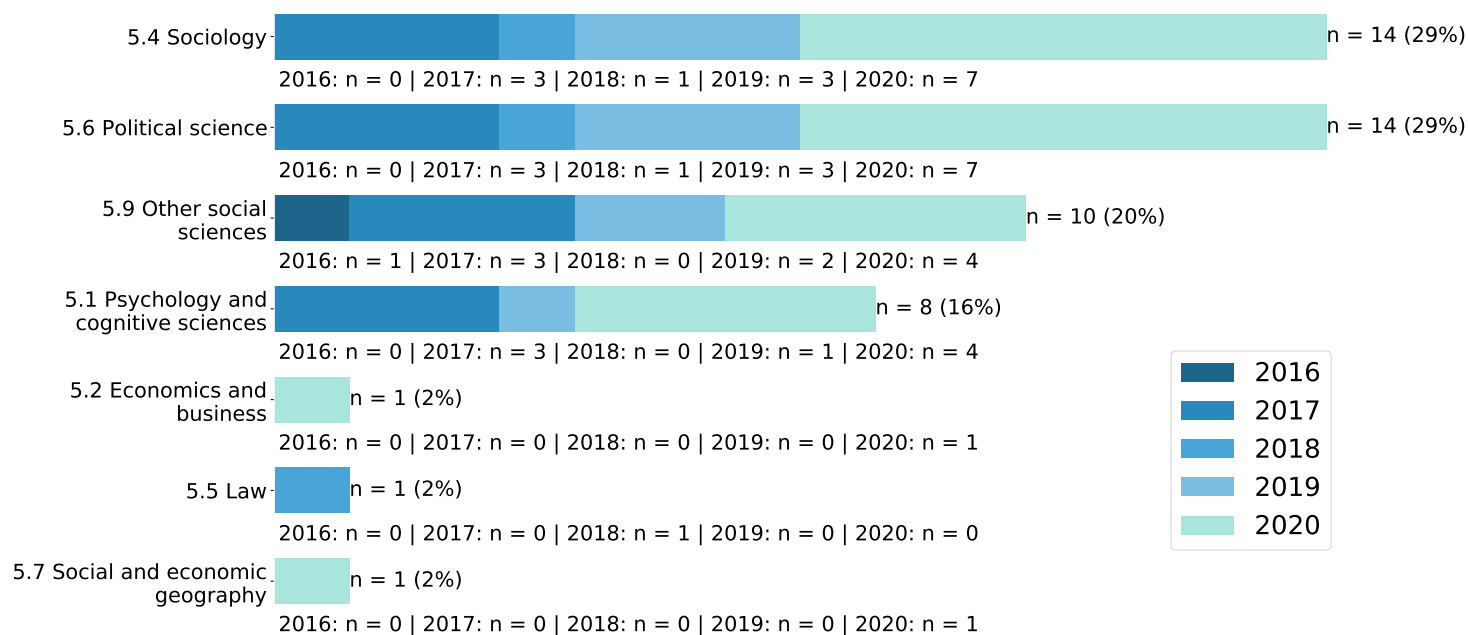
## 1a) Vývoj počtu výsledků ve sbornících a v časopisech

Výzkumný ústav práce a sociálních věcí, v.v.i. (2016 - 2020, databáze SCOPUS)



## 1b) Oborová struktura článků v časopisech

Výzkumný ústav práce a sociálních věcí, v.v.i. (2016 - 2020, databáze SCOPUS)



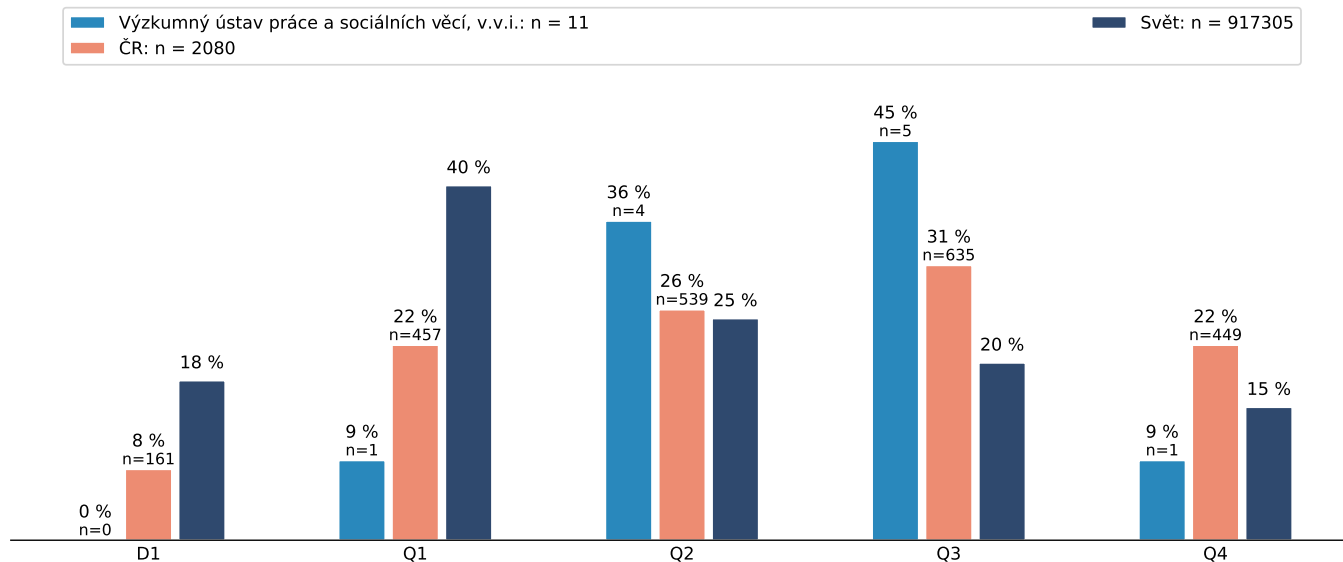
## 2 Mezinárodní a národní oborové srovnání v pásmech prvního decilu a v kvartilech (roky 2016 - 2020)

Mezinárodní a národní oborové srovnání (2a) je doplněno zobrazením vývoje profilu instituce za poslední sledované roky (2b). Tabulka 2c zobrazuje vlivnost oboru VO na celonárodní úrovni. Minimální počet výsledků výzkumné organizace v oboru pro vykreslení výstupů je 10. Hranice kvartilů a decilu jsou vytvořeny na základě SJR všech periodik patřících do příslušného oboru (FORD). Hranice pásem a hodnoty SJR se vztahují k danému roku vydání. Konkrétní hodnoty hraničních pásem v jednotlivých letech a seznamy oborově příslušných časopisů jsou k dispozici v přílohách oborových zpráv. Souhrn profilů jednotlivých oborů

	Počet výsledků	Decil	Q1	Q2	Q3	Q4
5.4 Sociology	11	0%	9%	36%	45%	9%
5.6 Political science	11	0%	9%	36%	45%	9%

## 2a) Mezinárodní a národní oborové srovnání

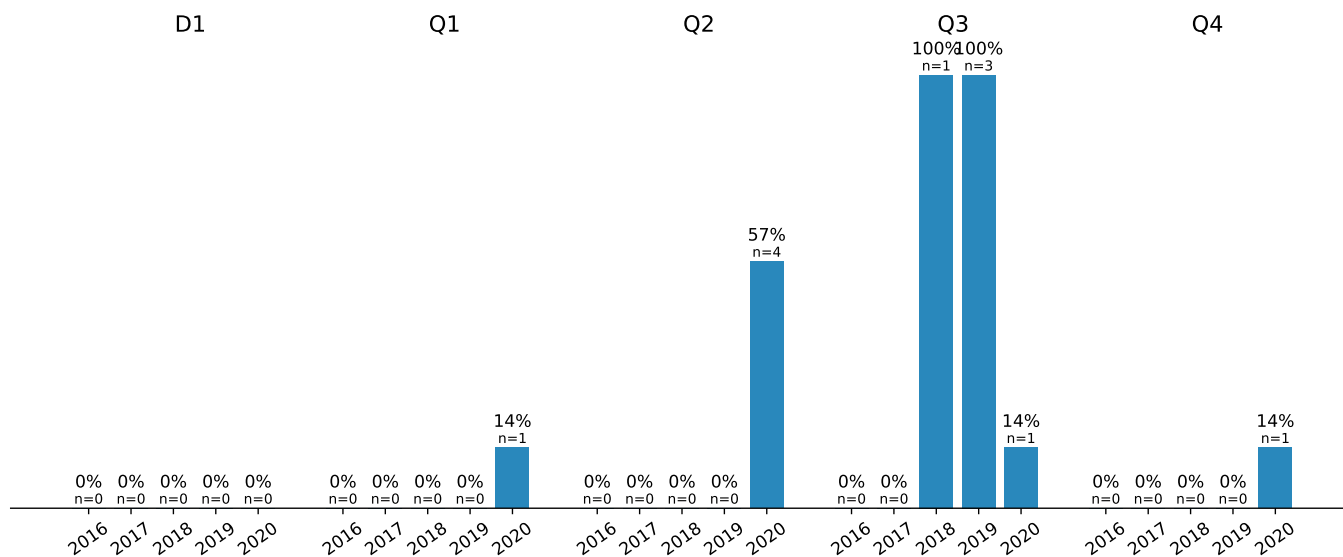
5.4 Sociology - Výzkumný ústav práce a sociálních věcí, v.v.i. (2016 - 2020, databáze SCOPUS)



Výsledky bez AIS: n = 3

## 2b) Profil oboru v jednotlivých letech

5.4 Sociology - Výzkumný ústav práce a sociálních věcí, v.v.i. (2016 - 2020, databáze SCOPUS)



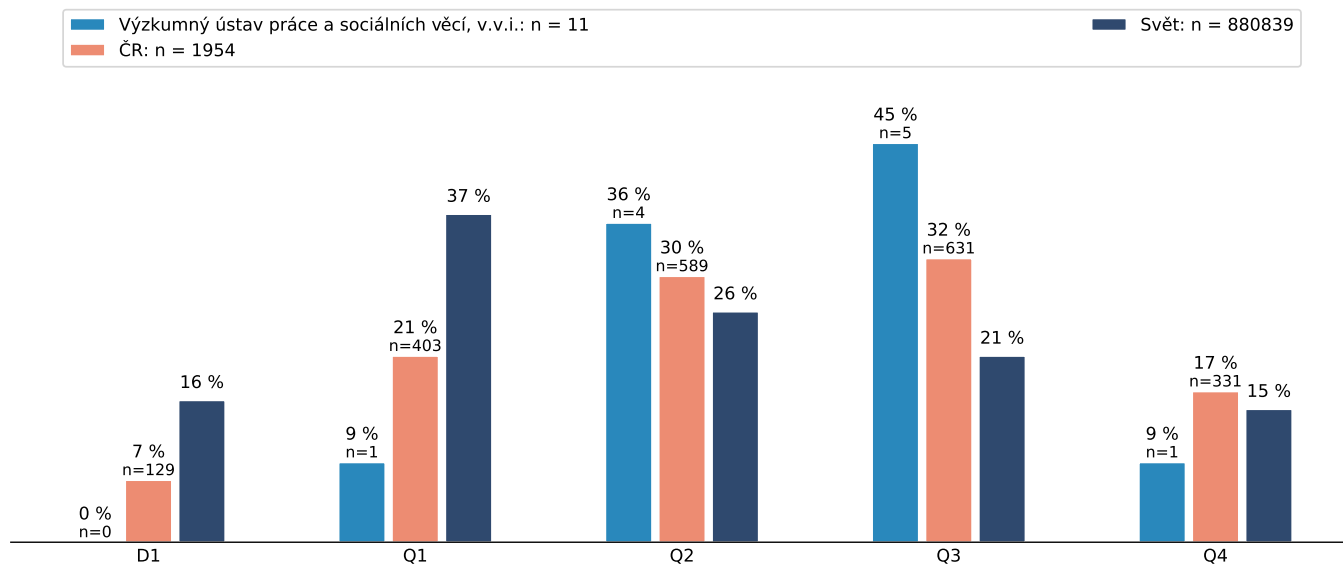
## 2c) Podíl na objemu produkce ČR

### 5.4 Sociology - Výzkumný ústav práce a sociálních věcí, v.v.i. (2016 - 2020, databáze WoS)

	Decil	Q1	Q2	Q3	Q4	Celkově
Podíl na národní produkci	0%	< 0.5%	1%	1%	< 0.5%	1%
Pořadí mezi institucemi	24	24	19	20	20	27

## 2a) Mezinárodní a národní oborové srovnání

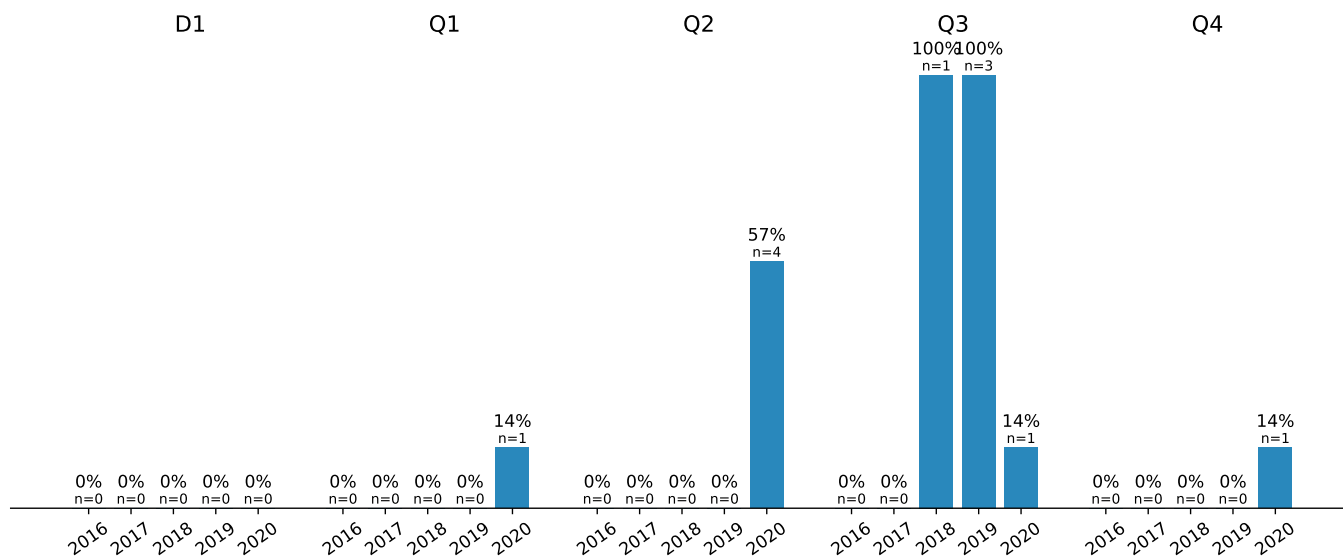
5.6 Political science - Výzkumný ústav práce a sociálních věcí, v.v.i. (2016 - 2020, databáze SCOPUS)



Výsledky bez AIS: n = 0

## 2b) Profil oboru v jednotlivých letech

5.6 Political science - Výzkumný ústav práce a sociálních věcí, v.v.i. (2016 - 2020, databáze SCOPUS)



## 2c) Podíl na objemu produkce ČR

### 5.6 Political science - Výzkumný ústav práce a sociálních věcí, v.v.i. (2016 - 2020, databáze WoS)

	Decil	Q1	Q2	Q3	Q4	Celkově
Podíl na národní produkci	0%	< 0.5%	1%	1%	< 0.5%	1%
Pořadí mezi institucemi	19	22	22	19	21	24

## **Příloha 1**

Seznam analyzovaných článků v časopisech seřazených podle maximálního dosaženého pásma. Pokud výsledek patří do více oborů, je v seznamu uveden pro každý obor zvlášť. V takovém případě se úroveň dosaženého pásma může lišit a sloupec s maximálním pásmem přebírá nejvyšší hodnotu.

## **Příloha 2**

Seznam příspěvků ve sbornících.

## **Příloha 3**

Identifikované nepropojené záznamy v RIV.